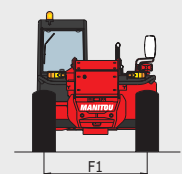
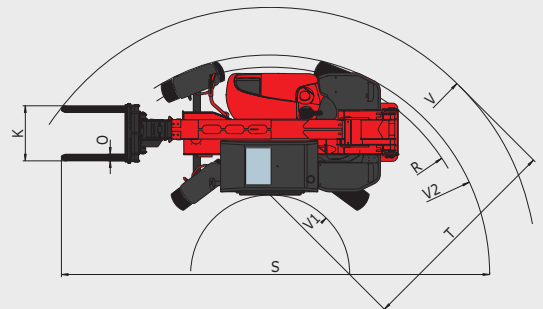
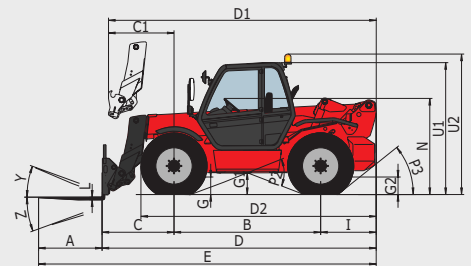
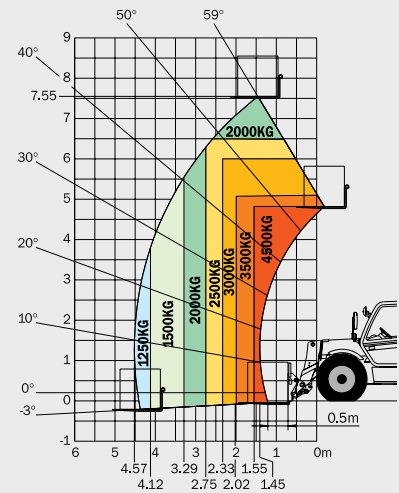


MLT 845

	MLT 845-120 H	MLT 845-120
	Capacité de levage 500 mm du talon des fourches Effort d'arrachement	
		4500 kg 6650 daN
	Hauteur de levage Temps à vide/en charge (en s)	
		7.55 m
	Levée	8.40/9.00
	Descente	6.00/5.80
	Sortie télescope	9.70/9.90
	Rentrée télescope	8.30/8.20
	Cavage à vide	3.70
	Déversement à vide	3.30
	Pneumatiques 460/70 R24	
	Fourches (mm) Longueur x largeur x épaisseur Rotation du tablier	
		1200 x 125 x 50 142°
	Freinage hydraulique multidisque à bain d'huile assisté sur ponts avant et arrière	
	Moteur MERCEDES STAGE III A OM-904LA Cylindrée Turbo 4 cylindres/4250 cm ³ Puissance à 2200 tr/min (ISO/TR 14396) 121 cv/90 kW Couple max. 1600 tr/min (ISO/TR 14396) 470 Nm Injection directe Refroidissement par eau	
	Transmission Boîte hydrostatique - Nombre de rapports (avant/arrière) 2/2 4/4 Vitesse de déplacement max. 28 km/h* 33 km/h*	
	Hydraulique 150 l/min - 270 bar Pompe à pistons cylindrée variable régulée électroniquement Distributeur DDIC	
	Réservoirs Huile hydraulique 131 l Carburant 135 l	
	Poids à vide (avec fourches) 8870 kg 8816 kg Largeur hors tout 2.42 m Hauteur hors tout 2.58 m Longueur hors tout 5.22 m Rayon de braquage (extérieur roues) 4.16 m Garde au sol 0.45 m Effort de traction en charge jusqu'à 10355 daN Bruit au poste de conduite LpA 80 dB Bruit à l'environnement LwA 106 dB Vibration sur l'ensemble mains/bras < 2.5 m/s ²	

Portée à hauteur maximum : 1.46 m

Suivant norme EN 1459 annexe B



A	1200	D2	4410	I	1050	P3	40°	V1	1470
B	2770	E	4410	J	950	R	3930	V2	4165
C	1409	F	6429	K	1260	S	8159	W	2420
C1	1487	F1	1950	L	50	T	3703	Y	12°
D	5229	G	455	N	1865/1915	U1	2580	Z	130°
D1	5307	G1	450	O	125	U2	2760		
		G2	455	P2	43.5°	V	5173		

Cette publication présente le descriptif des versions et possibilités de configuration des produits Manitou qui peuvent différer en équipement. Les équipements présentés dans cette brochure peuvent être de série, en option, ou non disponibles suivant les versions. Manitou se réserve le droit, à tout moment et sans préavis, de modifier les spécifications décrites et représentées. Les spécifications portées n'engagent pas le constructeur. Pour plus de détails, contactez votre concessionnaire Manitou. Document non contractuel. Présentation des produits non contractuelle. Liste des spécifications non exhaustive. Les logos ainsi que l'identité visuelle de l'entreprise sont la propriété de Manitou et ne peuvent être utilisés sans autorisation. Tous droits réservés. Les photos et schémas contenus dans la présente brochure ne sont fournis qu'à des fins de consultation et à titre indicatif.
MANITOU BF SA - Société anonyme à conseil d'administration - Capital social: 39 547 824 euros - 857 802 508 RCS Nantes

